

АГЕНЦИЯ ПО ГЕОДЕЗИЯ,
КАРТОГРАФИЯ И КАДАСТЪР

София 1618, кв. ПАВЛОВО, ул. МУСАЛА №1
ТЕЛ.: 02/818 83 83, ФАКС: 02/955 53 33
ACAD@CADASTRE.BG • WWW.CADASTRE.BG
стр. 1 от 2

СЛУЖБА ПО ГЕОДЕЗИЯ, КАРТОГРАФИЯ И КАДАСТЪР - гр. СОФИЯ

1618, кв. "ПАВЛОВО", Ул. "МУСАЛА" №1, 02/8188374; Факс: 02/9557266,
sofia@cadastre.bg, БУЛСТАТ:130362903

СКИЦА НА ПОЗЕМЛЕН ИМОТ № 59065 / 07.10.2013 г.

Поземлен имот с идентификатор **44063.6201.2872**

С. Лозен, общ. Столична, обл. София (столица)

По кадастралната карта и кадастралните регистри, одобрени със Заповед РД-18-46. / 18.08.2011г.
на **ИЗПЪЛНИТЕЛЕН ДИРЕКТОР НА АГКК**

Последно изменение със заповед: **няма издадена заповед за изменение в КККР**

Адрес на поземления имот: **с. Лозен, район Панчарево**

Площ: **9028 кв.м**

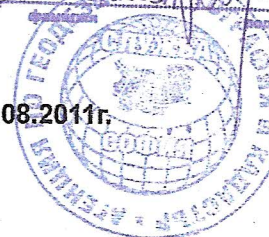
Трайно предназначение на територията: **Урбанизирана**

Начин на трайно ползване: **За къмпинг, хотел**

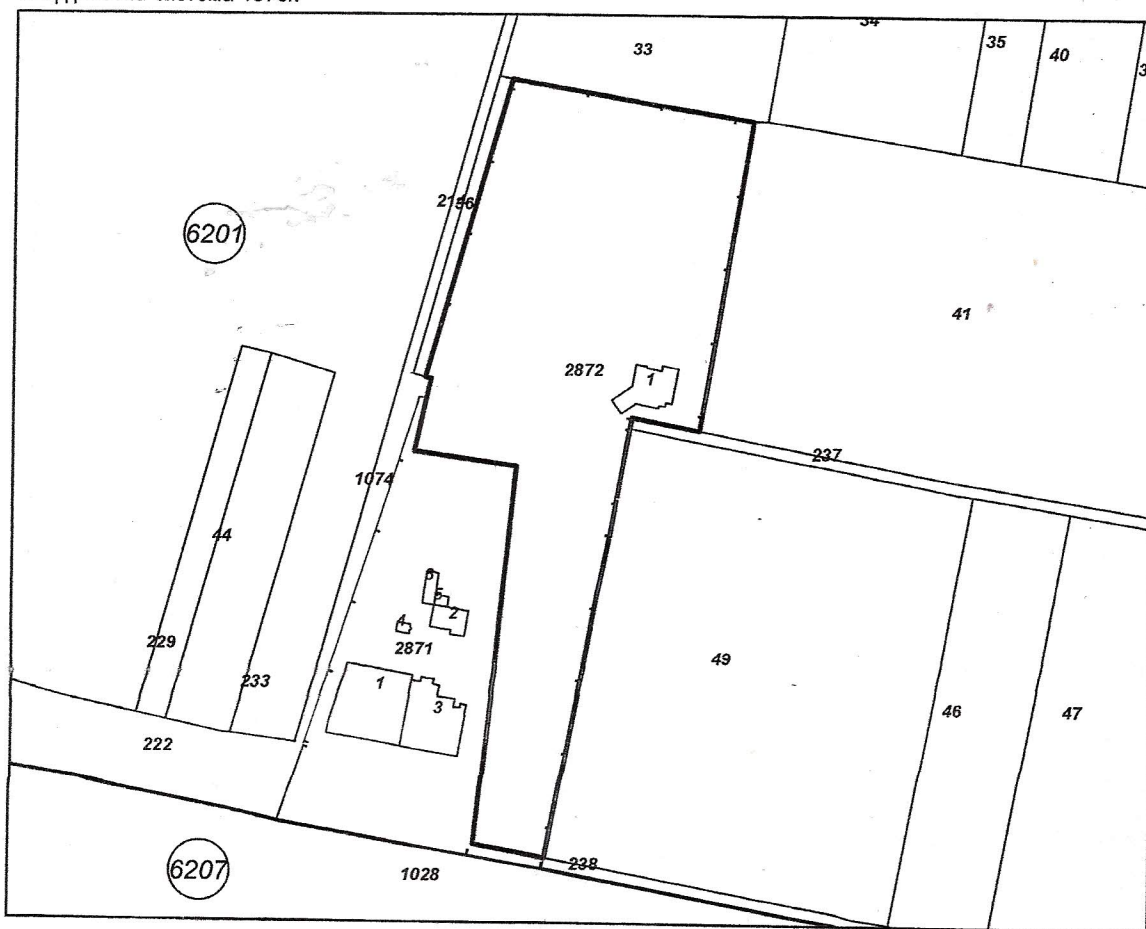
ПРЕЗАБЕРЕНА

29.04.2014г.

инж. Ралица Попова



Координатна система 1970г.



М 1:2000

Стар идентификатор: **няма**

Номер по предходен план: **2872**

Съседни: **44063.6201.1074, 44063.6201.2871, 44063.6201.49, 44063.6201.238, 44063.6201.237, 44063.6201.41, 44063.6201.33, 44063.6201.36**

Скица № 59065 / 07.10.2013 г. издадена въз основа на документ с входящ № 94-57306 / 07.10.2013 г.





Собственици:

1. ГЕОРГИ ХАРАЛАМПИЕВ ЯНАКИЕВ

Ид. част 1/2, площ 9199 кв.м. от правото на собственост

Нотариален акт № 13 том LXI рег. 19263 дело 14184 от 01.01.2003г., издаден от Служба по вписванията гр. София

2. ЕВКА МИХАЙЛОВА РАЗВИГОРОВА - ЯНАКИЕВА

Ид. част 1/2, площ 9199 кв.м. от правото на собственост

Нотариален акт № 13 том LXI рег. 19263 дело 14184 от 01.01.2003г., издаден от Служба по вписванията гр. София

Носители на други вещни права:

няма данни

Сгради, които попадат върху имота

1. Сграда **44063.6201.2872.1**: застроена площ **133 кв.м.**, брой етажи **1**, предназначение: **Жилищна сграда - еднофамилна**

ПРЕЗАБЕРЕНА

29.04.2013г.

инж. Ралица Пехтеева

