

**CHALET  
LAGETTAZ**

# BROCHURE



CHALET  
LAGETTAZ

## VAL D'HÉRENS, UN JOYAU PRÉSERVÉ

Le val d'Hérens est une région de montagne située dans le canton du Valais, en Suisse. Il fait partie du district d'Hérens, qui comprend les communes d'Evolène, Hérémence, Saint-Martin, Vex et Mont-Noble. Le val d'Hérens est connu pour ses paysages grandioses, dominés par la Dent Blanche, un sommet de plus de 4000 mètres. Il abrite le barrage de la Grande Dixence, le plus haut barrage-poids du monde, qui produit de l'électricité à partir de l'eau des glaciers.

Le val d'Hérens est donc une région qui allie tradition et modernité, qui valorise ses ressources et qui s'ouvre au monde. C'est une région qui a su préserver son identité et sa qualité de vie, tout en s'adaptant aux évolutions économiques et sociales.



NATURE



## LA FORCLAZ, UN VILLAGE TYPIQUE

---

La Forclaz est un village situé dans le canton du Valais, en Suisse, au cœur de la vallée du Val d'Hérens. Il fait partie de la commune d'Evolène, qui compte plusieurs autres hameaux pittoresques comme Les Haudères, La Sage et Villa. La Forclaz se trouve à environ 30 km de Sion, la capitale du Valais, et à environ 200 km de Genève, la plus grande ville de Suisse romande.

La Forclaz est également un village qui cultive ses traditions et sa culture. Les habitants portent fièrement le costume typique du Val d'Hérens, et participent à des fêtes folkloriques comme le carnaval ou la désalpe.

La Forclaz est donc un village qui a tout pour plaire, que ce soit pour y vivre ou pour y passer des vacances. C'est un lieu où l'on se sent bien, où l'on respire l'air pur de la montagne, où l'on admire la beauté de la nature, où l'on partage la convivialité des habitants. La Forclaz est un village à découvrir et à aimer.

CHALET  
LAGETTAZ

# TRADITION







# PURETÉ

## LE PLUS BEAU CHALET SUR LA PLUS BELLE PARCELLE

---

À 1'720 mètres d'altitude, face à la majestueuse Dent-Blanche, ce chalet d'exception vous offre un séjour inoubliable au coeur de la nature préservée. Construit en 2009 par des artisans locaux dans le pur style du Val d'Hérens, il vous invite à vivre une expérience unique de confort, de raffinement et d'authenticité.

La phrase "*Le Chalet Lagettaz, le plus beau chalet sur la plus belle parcelle*" dite pas une dame âgée lors d'un concert à La Sage est restée gravée dans notre mémoire car elle résume bien l'âme de ce chalet. Cette âme unique, c'est la combinaison de plusieurs éléments :

- La localisation exceptionnelle : à 1'720 mètres d'altitude, face à la majestueuse Dent-Blanche, le chalet Lagettaz offre une vue imprenable sur les montagnes valaisannes.
- La construction de qualité : le chalet a été construit en 2009 par des artisans locaux dans le pur style du Val d'Hérens, avec des matériaux nobles et durables.
- L'aménagement intérieur confortable : le chalet est entièrement meublé et équipé pour vous offrir un séjour agréable et reposant.

Ces éléments contribuent à créer une atmosphère chaleureuse et accueillante, qui invite à la détente et au ressourcement.

CHALET  
LAGETTAZ



CHALET  
LAGETTAZ

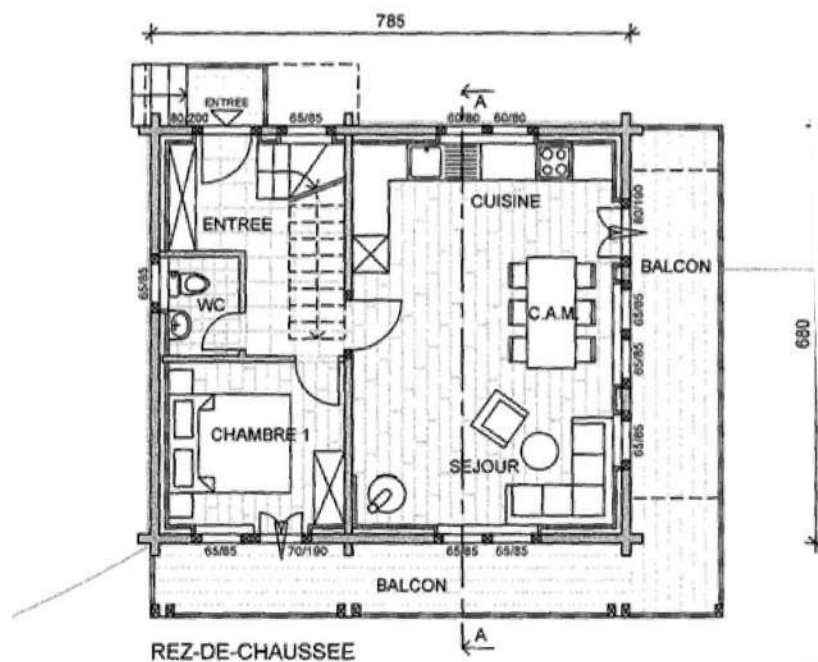
EXCLUSIF

Espaces  
baignés  
de lumière





## REZ & TERRASSE



Hall d'entrée, cuisine ouverte sur salle à manger et salon avec accès au balcon, WC, lavabo, chambre avec 2 lits simples, home cinéma et accès au balcon avec exposition sud et est.

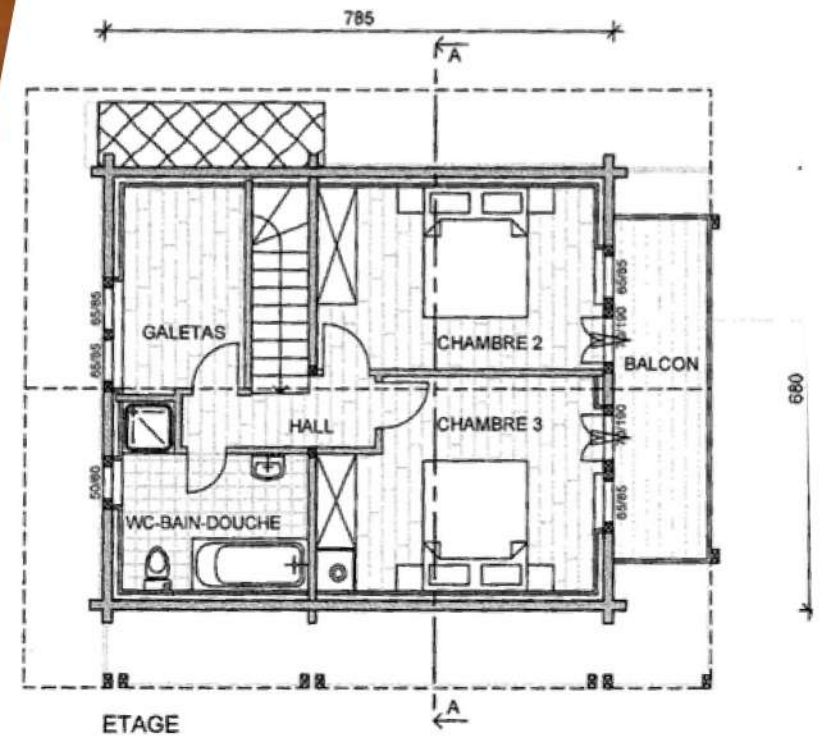




## ÉTAGE & TERRASSE



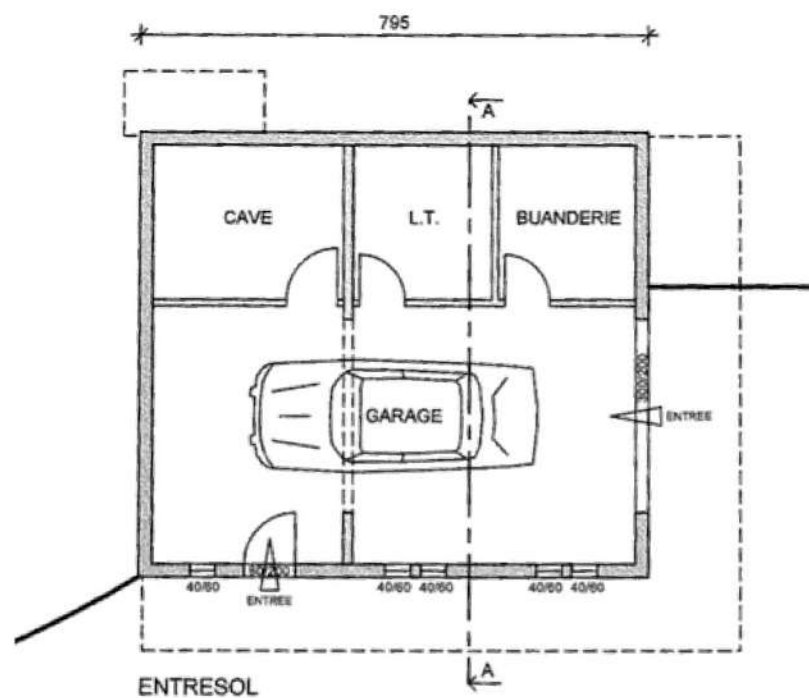
CHALET  
LAGETTAZ



Hall, 2 chambres avec 1 lit double et accès au balcon, salle de bains avec baignoire, douche, WC et lavabo. Balcon avec exposition sud-est.

## SOUS-SOL & JARDIN

CHALET  
LAGETTAZ



Buanderie, Garage avec station de recharge pour voiture électrique et parking extérieur été-hiver.

Profitez d'un espace extérieur convivial avec table, bancs, chaises, barbecue et d'une vue imprenable sur les montagnes environnantes.





# HARMONIE

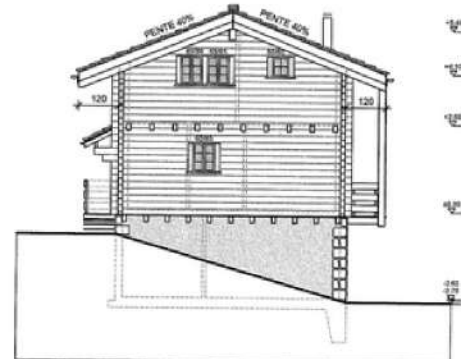
**CHALET  
LAGETTAZ**



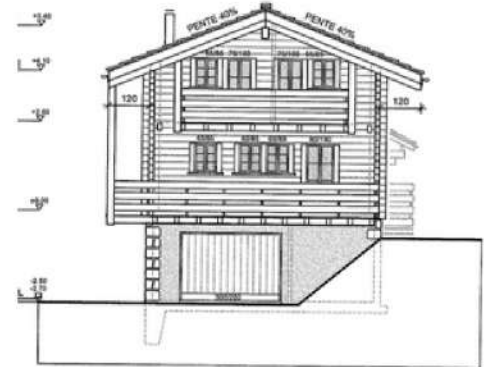
FACADE NORD



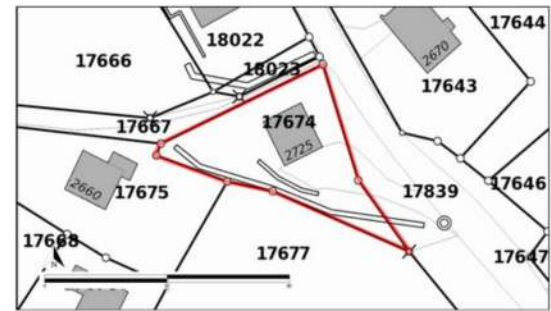
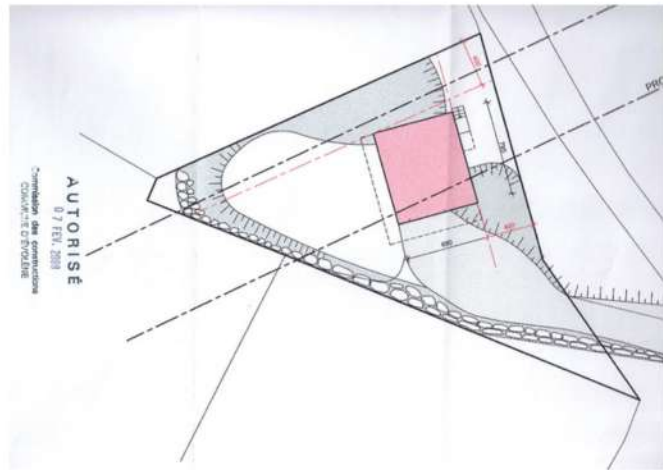
FACADE SUD



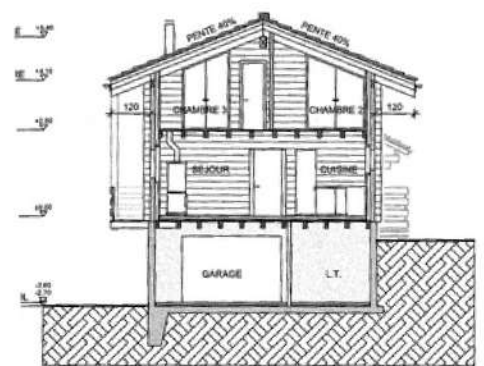
FACADE OUEST



FACADE EST



No de l'immeuble	17674
Type d'immeuble	Bien-fonds
E-GRID	CH343052649843
Commune	Evolène (80B3)
Secteur	
Surface	478 m <sup>2</sup>
Etat de la mensuration officielle	15.01.2024



COUPE A-A



# PARTICULARITÉS

---

- Parfaite illustration de l'architecture traditionnelle suisse, à la fois beau, confortable et fonctionnel
- Des terrasses bien orientées
- Colonne de lavage et séchage
- Chauffage économique par géothermie
- Des matériaux de grande qualité, luxueux et durables
- Des accès faciles et directs depuis la route cantonale
- 1 grande cave
- Une vue panoramique à 180 degrés sur tout le fond de vallée
- Transports publics
- Café, restaurant
- Accès direct pour le ski, le ski de randonnée et la raquette

- 
- Nouvelle hotte Electrolux
  - Réparation bloc cuisine
  - Ramonages réguliers
  - Nouveaux matelas
  - Remplacement contrôleur pompe à chaleur

- 
- **Livré clé en main, entièrement meublé**
  - Le chalet est prêt à emménager et comprend tous les meubles pour vous offrir un confort optimal
- 

Vente autorisée en résidence principale ou secondaire pour suisses et étrangers

CHALET  
LAGETTAZ





# VENTE

## Renseignements

+41.79.929 95 60  
hello@lagettaz.com

## LA VISITE INDISPENSABLE

---

La meilleure façon de découvrir l'âme du Chalet Lagettaz est de le visiter. Lors de votre visite, vous pourrez apprécier la beauté de la localisation, la qualité de la construction et le confort de l'aménagement intérieur. Vous pourrez également vous faire une idée du potentiel du chalet pour vos projets futurs.

**Contactez-nous dès aujourd'hui pour prendre rendez-vous pour une visite !**

Pour manifester votre intérêt pour l'acquisition du Chalet Lagettaz sis *Route de Ferpècle 18, 1985 La Forclaz VS, Suisse*, vous êtes invités à formaliser votre offre en nous envoyant une garantie bancaire.

Cette garantie bancaire doit être émise par une banque suisse ou européenne agréée et doit être valable pour une durée de 6 mois. La garantie bancaire doit être libellée en francs suisses et doit être irrévocable. Elle doit également être payable à première demande. Cette garantie bancaire doit être envoyée par courrier postal à *Koosai Sàrl, Impasse de la Loquette 4, 3960 Sierre VS, Suisse*. Une fois que nous aurons reçu votre garantie bancaire, nous pourrions alors procéder à l'examen de votre offre.

CHALET  
LAGETTAZ

Cette brochure n'est pas un document contractuel. Uniquement fourni à titre strictement informatif.



**CHALET  
LAGETTAZ**

